



Tutoriel EPUdF

Découverte

REDACTEUR



WordPress
Yoast SEO

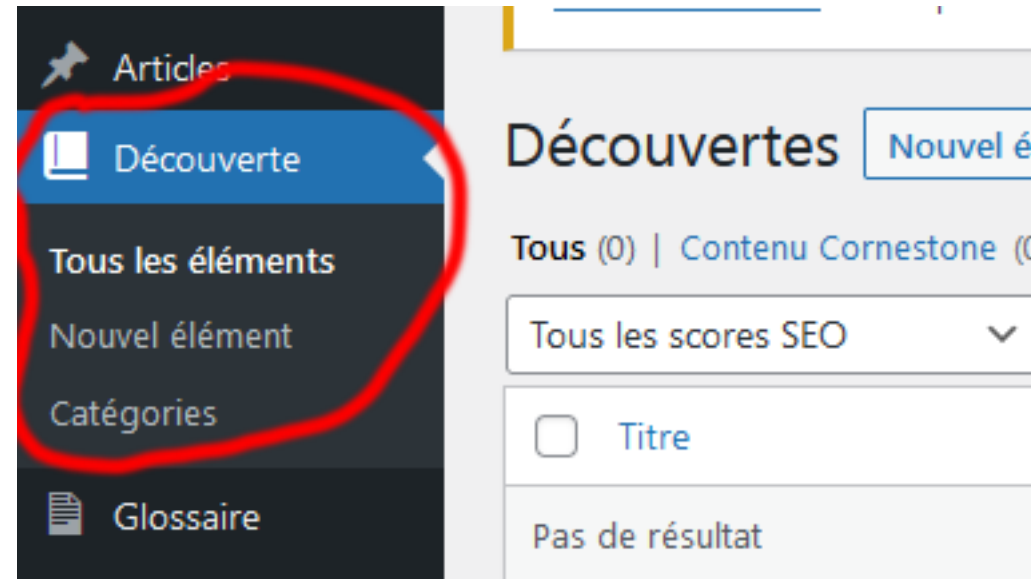
Sommaire

Présentation de Yoast	3
Conseil pour rédiger	4
Présentation du module	5
Aperçu Google	7
Analyse SEO	8
Onglet Lisibilité	10
Onglet Réseaux sociaux	11

Présentation de la partie Découverte

Accès BO : Rubrique «Découverte»

La partie découverte vous permet de présenter toute sorte de chose avec la création ou non de frise, image avec curseur ou vide



Utilisation de la partie Découverte

Accès BO : Rubrique «Découverte»

Nom de catégorie Découverte

au XVIIIe extérieur actuel au XVI-XVIIe histoire intérieur actuel au XIX-XXe Père Lachaise

VISITE DU PÈRE LACHAISE PROTESTANT

Type :
frise / image / rien



Éléments Découverte

- > [Introduction](#)
- > [Achille Fould](#)
- > [Armand Peugeot](#)
- > [Chabaud Latour](#)
- > [Benjamin Constant](#)
- > [Blanche Lee Childe](#)

📍 VISITE DU PÈRE LACHAISE PROTESTANT

Texte éléments Découverte

Le cimetière du Père Lachaise abrite les sépultures de pasteurs et de personnalités éminentes de l'histoire du protestantisme à Paris. Il tient son nom d'un prêtre catholique, le "Père" François d'Aix de La Chaise, confesseur jésuite de Louis XIV dont le rôle est controversé lors de la révocation de l'édit de Nantes en octobre 1685. Après cette date, les protestants parisiens n'ont plus de cimetières pour ensevelir leurs morts.

En 1804, les Révolutionnaires innovent en créant ce cimetière ouvert à tous. En 1807 est créé un espace pour les protestants (division 39-40 à l'emplacement d'ancien bassins, dans une zone encore très boueuse), en 1810 un carré juif (division 7) et plus

Utilisation de la partie Découverte

Accès BO : Rubrique «Découverte»

1e étape : Création de la page modèle «page découverte»

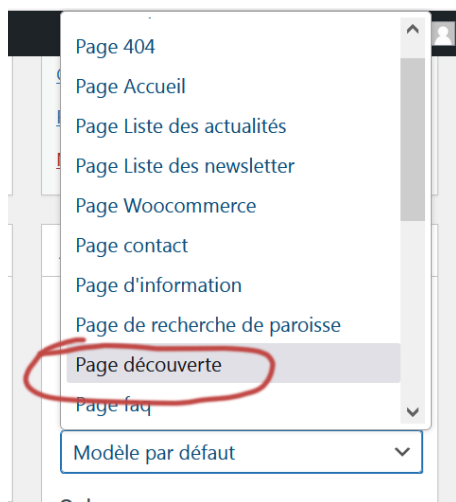
- Ajouter une page

- Donner un titre

- Mettre en modèle

«page découverte»

N'hésitez pas à remplir le chapeau.



Possibilité de mettre plusieurs pages si vous avez besoin.

2e étape : Création des catégories

La création de catégorie correspond ici à la création de sous menu



- 1 **Nom**

Le nom est la façon dont il apparaît sur votre site.
- 2 **Slug**

Le « slug » est la version du nom normalisée pour les URL. Il ne contient généralement que des lettres, des chiffres et des traits d'union.
- 3 **Parent Catégorie**

Assignez un terme parent pour créer une hiérarchie. Le terme Jazz, par exemple, seraient le parent de Bebop et Big Band.
- 4 **Description**

La description n'est pas visible par défaut ; cependant, certains thèmes peuvent l'afficher.
- 5 **Ordre de priorité**
- 6 **Visibilité***
 Visible
 Brouillon
- 7 **Lier à la page***
- 8 **Titre dans le menu***
- 9 **Type***
 Défaut
 Image
 Frise

Utilisation de la partie Découverte

Accès BO : Rubrique «Découverte»

A chaque catégorie vous pouvez choisir le type d'affichage que vous voulez : frise, image ou rien.

1. Nom : Ecrire ici le nom de votre catégorie, ce n'est pas celui qui sera affiché sur le Front.

2. Slug : le nom de l'url

3. Parent catégorie : Assigner un terme parent pour créer une hiérarchie.

4. Description : Insérer la description de la catégorie

5. Ordre de priorité : Ici vous pouvez choisir l'ordre d'affichage des catégories dans votre page Découverte.

6. Visibilité : En brouillon ou en ligne

7. Lier à la page : Ici vous rattacher la catégorie à la page Découverte de votre choix.

8. Titre dans le menu : Ici vous renseignez le titre qui va apparaître en sous menu de la page modèle.

9. Type : Vous avez 3 possibilités d'affichage

La frise pour les dates, une image avec position ou rien

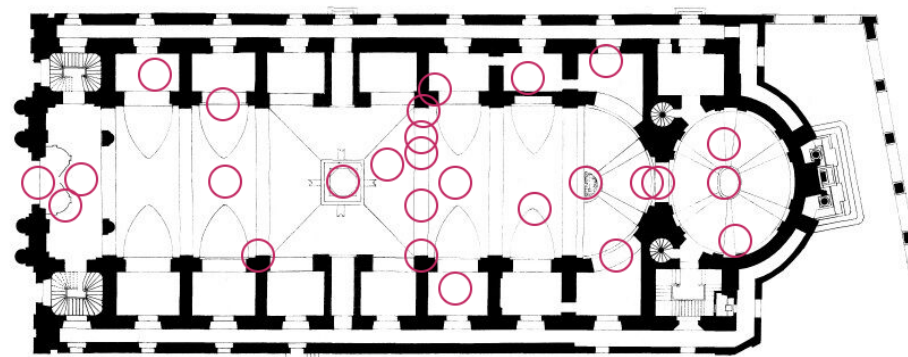
Une fois sauvegardé, vous pouvez retourner dans la catégorie pour compléter ou modifier le contenu.

Exemple de frise :



Exemple d'image (possibilité de faire les sous rubriques avec un rond) :

INTÉRIEUR DE L'ORATOIRE DU LOUVRE AUJOURD'HUI

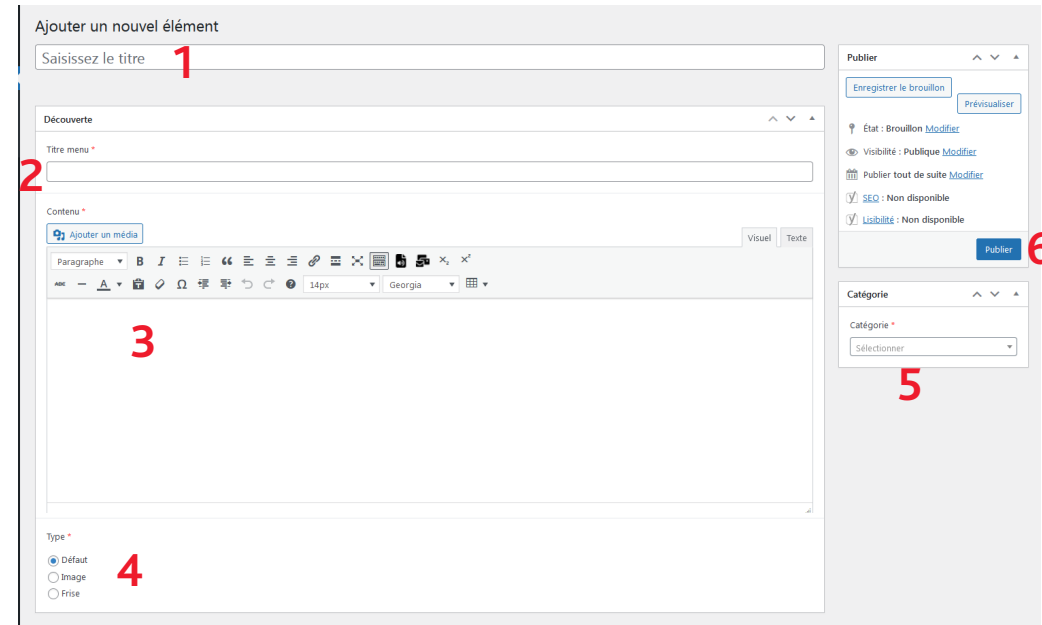
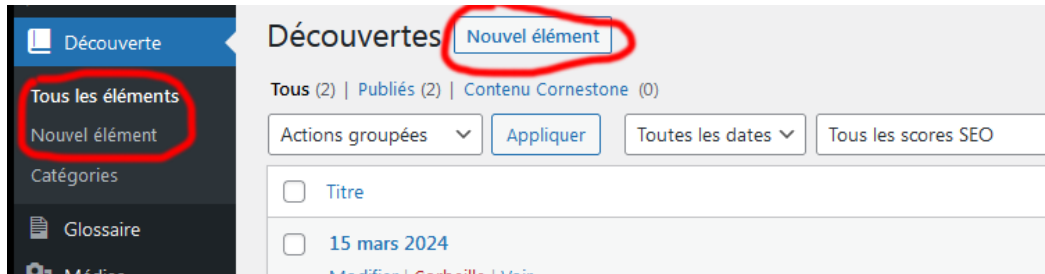


Utilisation de la partie Découverte

Accès BO : Rubrique «Découverte»

3e étape : Création des éléments

Les éléments sont le contenus de vos rubriques.



1. **Nom** : Ecrire ici le titre de votre élément
2. **Titre menu** : le nom qui va apparaitre sur la droite de l'écran
3. **Contenu** : Insérer votre texte, images,
4. **Type** : Ici il faut mettre la même chose que la catégorie que vous allez lier l'élément
5. **Catégorie** : Sélectionner la catégorie voulu
6. **Sauvegarder** : Mise en ligne